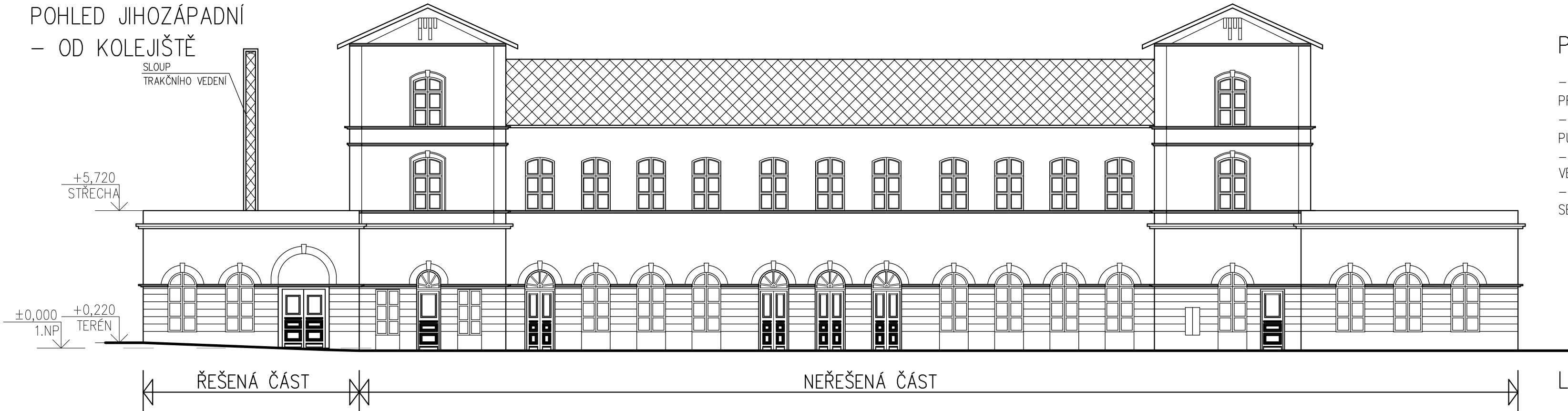




POHLED JIHOZÁPADNÍ
– OD KOLEJIŠTĚ



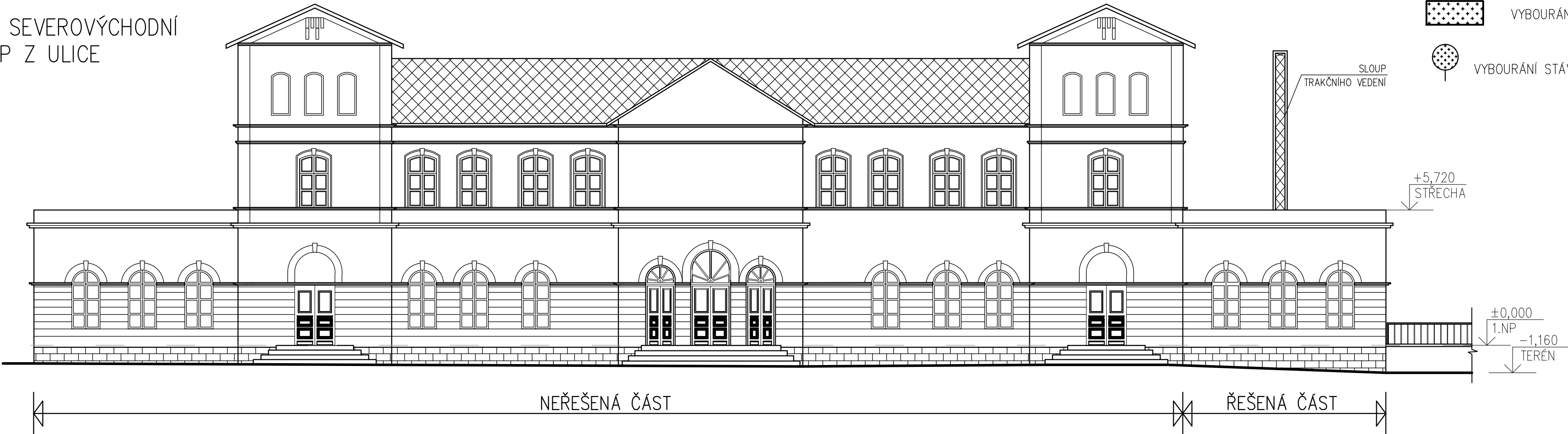
POZNÁMKA:

- NA SEVEROZÁPADNÍ FASÁDĚ BUDOU VYBOURÁNY NOVÉ PROSTUPY PRO OKNA/DVEŘE.
- PROSTUPY PRO NOVÁ OKNA BUDOU BOURÁNY V MÍSTĚ PŮVODNÍCH OTVORŮ
- ROZŠÍŘENÍ DVEŘÍ V SEVERNÍM ROHU NAVRACÍ PŮVODNÍ VELIKOST OTVORU
- JIŽNÍ DVEŘE JSOU NOVÝM OTVOREM KOMPOZIČNĚ DOPLŇUJÍCÍ SEVERO–ZÁPADNÍ FASÁDU

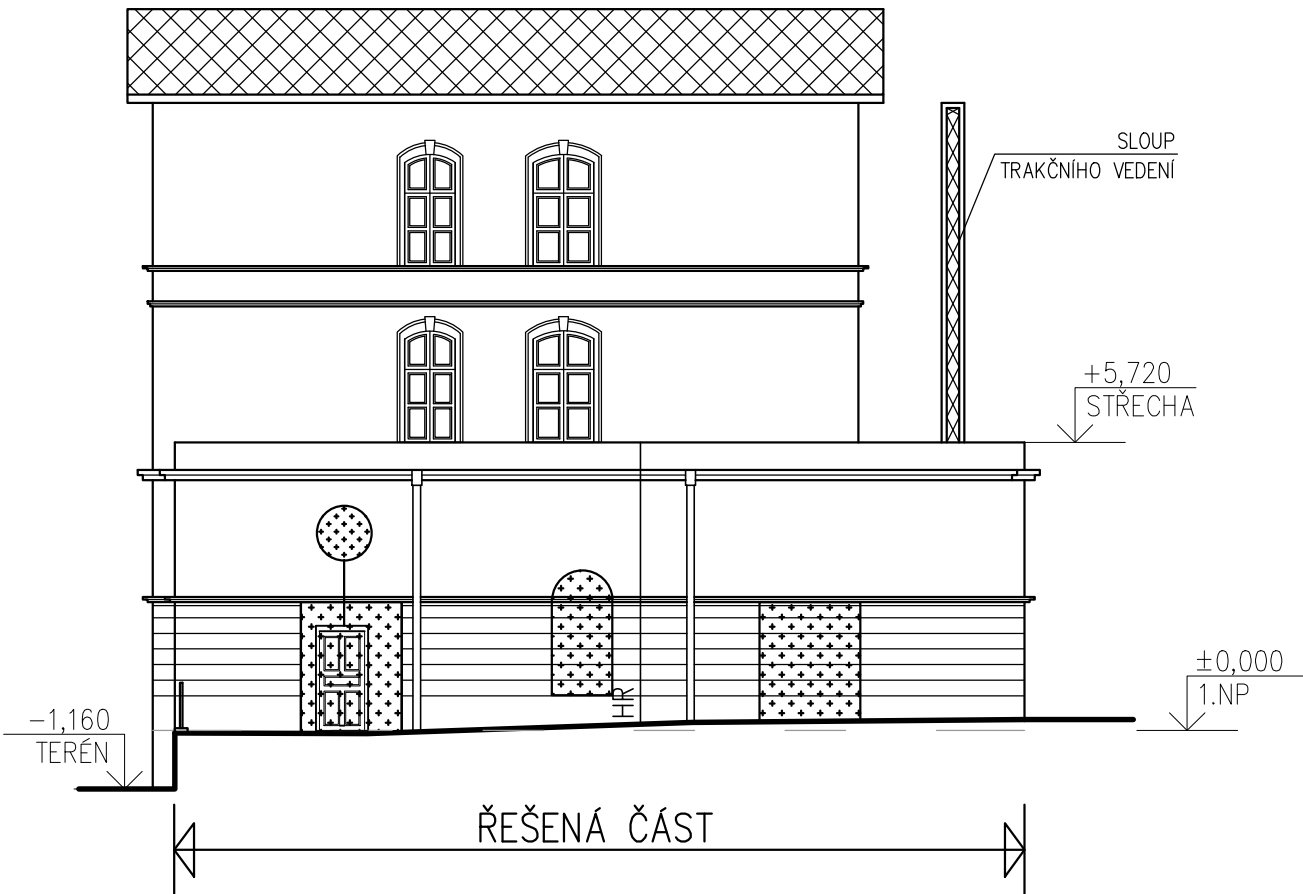
LEGENDA:

-  VYBOURÁNÍ PROSTUPŮ PRO NOVÁ OKNA A DVEŘE
-  VYBOURÁNÍ STÁVAJÍCÍCH DVEŘÍ VČ. ZÁRUBNÍ

POHLED SEVEROVÝCHODNÍ
– VSTUP Z ULICE



POHLED SEVEROZÁPADNÍ
– BOČNÍ POHLED



±0,000 = 204,261 m.n.m. Bpv.

Objednatel:

Správa železniční dopravní cesty, státní organizace
Dlážděná 1003/7, 110 00 Praha 1

Generální projektant:
Studio Tyrpekl s.r.o.
Slovinská 765/15
Praha 101 00

Hlavní inženýr projektu:
Ing.arch. Jan Tyrpekl

Garant profese:

Zpracovatel části:

ATELIER RENO spol. s r.o.
120 00 PRAHA 2 VÁCLAVSKÁ 10
www.atelierreno.cz
TEL.: 224916527 IČ: 45796572

Vedoucí střediska: Ing. Jaroslav Malina	Odpovědný projektant SO, IO, PS: Ing. Jaroslav Malina	Vypracoval: S. Bláhová D. Langrová	Kontroloval: Ing.arch. Jaroslav Malina
---	---	---	--

Název akce: NÁDRAŽÍ VRŠOVICE - KOMERČNÍ JEDNOTKA OPTIMALIZACE TRATĚVÉHO ÚSEKU PRAHA HOSTIVÁŘ - PRAHA HL.N. II. ČÁST - PRAHA HOSTIVÁŘ - PRAHA HL.N.	Číslo objednávky: 22_618000523
Část: D.1.1 - ARCHITEKTONICKO - STAVEBNÍ ŘEŠENÍ	Projektový stupeň: DPS
Název přílohy: POHLEDY - BOURACÍ PRÁCE	Datum: 06/2023
	Číslo části: D.1.1
	Měřítko: 1:150
	Počet formátů: 6 x A4
	Číslo přílohy: D.1.1.03